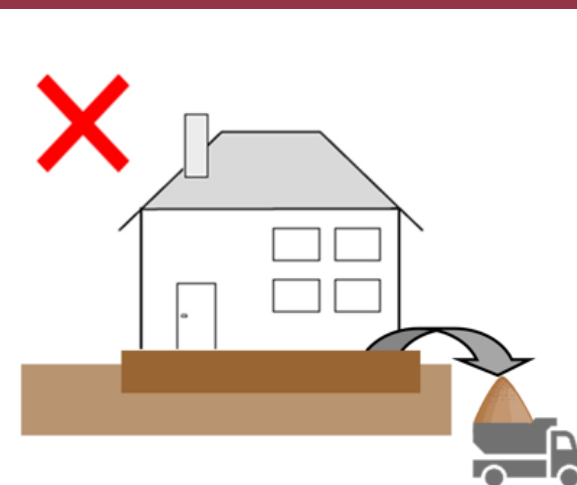
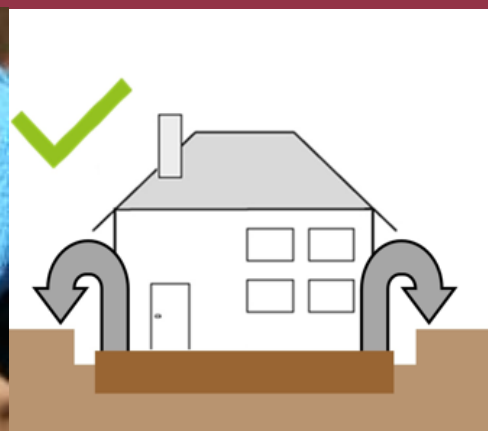




Landesstrategie Bodenmanagement Rheinland-Pfalz

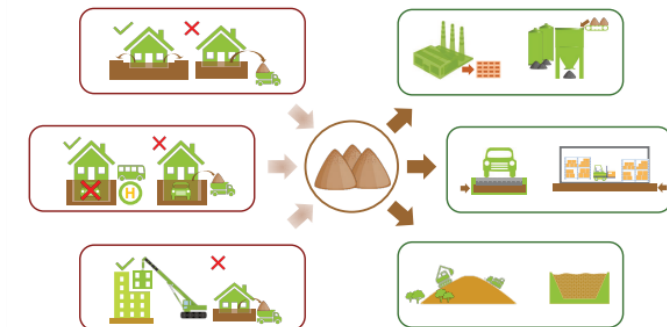
Fachtagung Kreislaufwirtschaft auf dem Bau - Zukunft der Verwertung mineralischer Abfälle in Rheinland-Pfalz



Übersicht

- Landesstrategie – Kernthesen
- Projekt „Vorbereitende Arbeiten zur Umsetzung der Strategie Bodenmanagement in Rheinland-Pfalz“
 - Durchführung von Fachgesprächen
 - Konzepterstellung zur Evaluation
- Projektstatus, geplantes, weiteres Vorgehen
- Zusammenfassung – Fazit

BODENMANAGEMENT IN RHEINLAND-PFALZ



Motivation: Ressourcenschutz - Bodenschutz

- Ressourcenschonung (Deponie, Rohstofflagerstätten, Böden)
- weniger Transporte – weniger Treibhausgasemissionen
- Bodenschutz ist Klimaschutz
- Bodenfunktionen schützen und erhalten:
 - Filter und Puffer für Schadstoffe
 - Kohlenstoffspeicher
 - Wasserspeicher
 - Kühlleistung der Böden
 - ...
- Multitalente (Funktionen kostenlos)

Foto Handke



07. Oktober 2025

Folie 3

Motivation: Bilanz der Bauabfälle

- Anfall mineralische Bauabfälle 2022 (BRD):
- 122 Mio. t Boden und Steine (60 %)
- 55 Mio. t Bauschutt (27 %)



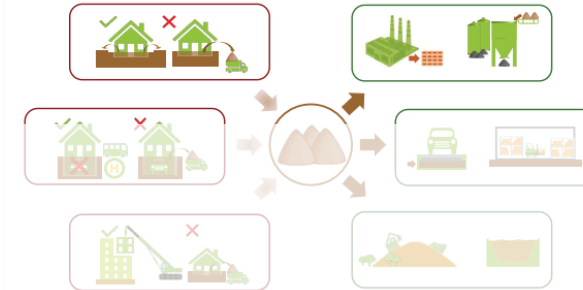
Motivation: Vermeidung von Bodenaushub

- Beginnt bereits bei der Planung von Erschließungs- und Baumaßnahmen
- Bodenmanagement sollte vor der Planung vor Baumaßnahmen (Was kommt Wohin?)
- Nicht vermeidbarer Bodenaushub soll umweltschonend verwertet werden (Vermeidung, Wiederverwendung, Verwertung)



Landesstrategie Bodenmanagement: Inhalt, Fokus und Vorgehensweise

BODENMANAGEMENT IN RHEINLAND-PFALZ



- 2023 wurde die Landesstrategie veröffentlicht
- 2028 soll eine Evaluation erfolgen
- die in der Strategie aufgezeigten Wege sollen in die Praxis umgesetzt bzw. weiter ausgebaut werden
- Dazu ist ein intensiver Austausch mit den einzelnen **Akteursgruppen** erforderlich (Planung, Bau, Entsorgung, Aufbereitung, Verwertung)
- Ziel ist die Identifizierung von Erfolg bzw. weniger Erfolg versprechender Maßnahmen
- 22 Maßnahmen die im Rahmen der Erarbeitung der Landesstrategie vorgeschlagen wurden dienen als Grundlage, diese waren Grundlage für Diskussion in Fachgesprächen.



Projektteam

- Projekt des LfU, finanziert durch das Klimaschutzministerium
- Auftragnehmer Taberg Ingenieure
- in der Projektlaufzeit 2024 bis voraussichtlich 2027
- Ausarbeitung eines Konzeptes zur Priorisierung von Maßnahmen zur Umsetzung der Landesstrategie Bodenmanagement:
 - **Durchführung von Fachgesprächen** (Bündispartnerinnen, Behörden)
 - **Ausarbeitung eines Konzeptes zur Priorisierung von Maßnahmen zur Umsetzung der Landesstrategie Bodenmanagement**



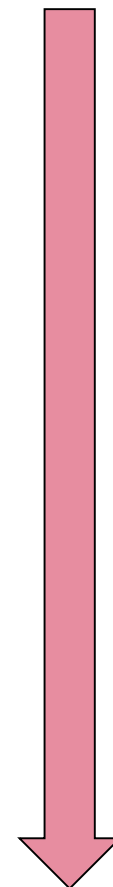
Fachgespräche



Vorgehen:
Impulsvorträge,
danach freie,
moderierte
Diskussion

■ Fachgespräche (6)

- August 2024: Auftaktgespräch & Vorstellung des Projektes
- Dezember 2024: Leitfaden “Handbuch Entsorgungsplanung” & BBB
- Februar 2025: Bodenmanagement bei einer kommunalen Erschließungsmaßnahme & bei einer Gewässerrenaturierung
- April 2025: Zwischenlagerung & Gebietsabgrenzung/-ausweisung (Clusterinitiative, Bodenbörsen)
- Mai 2025: Nutzung von Bodenmassen zur Erfüllung von Rekultivierungsaufgaben (Deponie) & Wissenstransfer
- Juni 2025: Verfüllung von Abgrabungen & klimagerechte Bauleitplanung
- Juli 2025: Konzeptvorstellung



Ergebnis der 6 Fachgespräche: Konzept und Fokus auf 4 Maßnahmengruppen

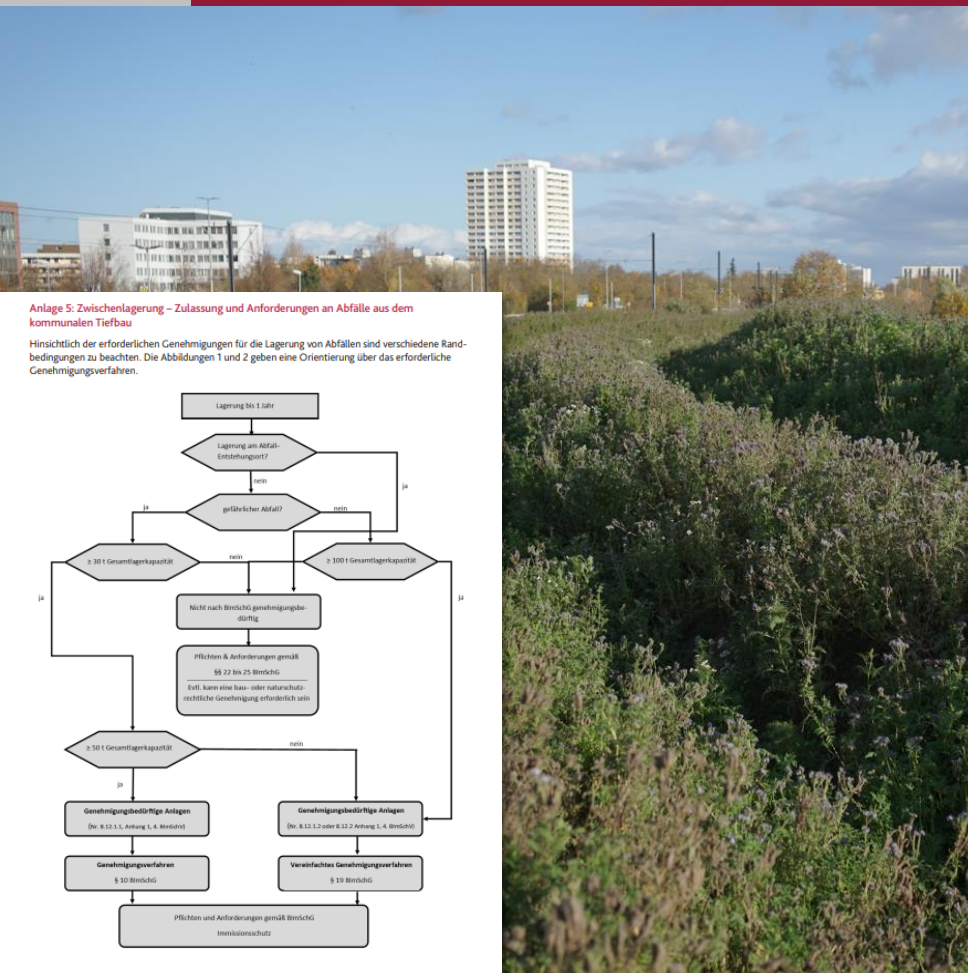
- Fokus auf die wirksamsten Maßnahmen gem. Landesstrategie
- Nutzung von Synergie- und Skalierungseffekten
- Bündelung der vielversprechendsten Maßnahmen in vier Gruppen:
- Zwischenlagerung, Informationen, Nachhaltigkeit und vorsorgender Bodenschutz, Verfüllungen



HANDBUCH
ENTSORGUNGSPLANUNG FÜR DEN KOMMUNALEN
TIEF- UND STRASSENBAU IN RHEINLAND-PFALZ



Zwischenlagerung

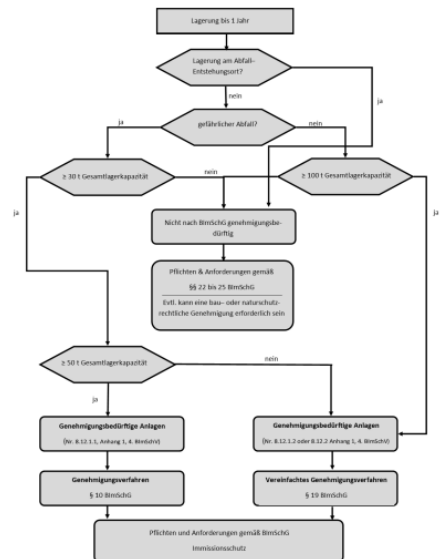


HANDBUCH
ENTSORGUNGSPLANUNG FÜR DEN KOMMUNALEN
TIEF- UND STRASSENBAU IN RHEINLAND-PFALZ

- Die Zwischenlagerung stellt die Praxis vor Herausforderungen
- Mangel an praxisnahen Lösungsansätzen
- Vereinfachung und Vereinheitlichung bedingt möglich / sinnvoll
 - Schematisierung, Best-Practice-Beispiele und Leuchtturm-Projekte
- Digitale Vernetzung von Bodenmanagementkonzepten fördern
- Möglichkeiten für genehmigungsrechtliche Ermessensspielräume prüfen

Anlage 5: Zwischenlagerung – Zulassung und Anforderungen an Abfälle aus dem kommunalen Tiefbau

Hinsichtlich der erforderlichen Genehmigungen für die Lagerung von Abfällen sind verschiedene Randbedingungen zu beachten. Die Abbildungen 1 und 2 geben eine Orientierung über das erforderliche Genehmigungsverfahren.



LABO

Bund/Länder-Arbeits-
Bodenschutz

zu

an das A



LEITFADEN FÜR DEN UMGANG MIT B
MATERIAL UND UNGEBUNDENEN/G
STRASSENBAUSTOFFEN HINSICHTLICH
VERWERTUNG ODER BESEITIGUNG
Leitfaden für den Geschäftsbereich des Landesbetriebes Mo

HANDBUCH
ENTSORGUNGSPLANUNG FÜR
TIEF- UND STRASSENBAU IN R

(BEMESSUNGS)GRUNDWASSERSTAND,
KÜNSTLICHE GRUNDWASSERDECKSCHICHTEN UND
HINTERGRUNDWERTE IM GRUNDWASSER
Leitfaden mit Erläuterungen im Rahmen der ErsatzbaustoffV und BBodSchV in
Rheinland-Pfalz



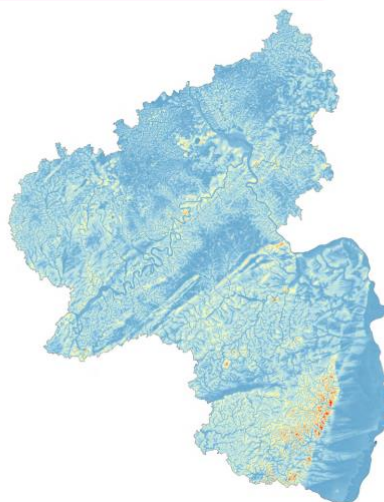
Rheinland-Pfalz
LANDESAMT FÜR UMWELT

Sind Leitfäden
aktuell?

Fortbildungen/
Workshops
→ Mehr?
→ Weniger?

...Wer soll
das alles
lesen!

Werden
Leitfäden
genutzt?



Sind Leitfäden
bekannt?

Andere
Formate?
Podcast, Videos

Informationen – Wie kann Wissenstransfer gelingen?

- Informationen auf einer Internetseite zusammenstellen
- Veranstaltungen/Workshops: Gezielte Weiterbildungs- und Qualifizierungsangebote zu Themen der Leitfäden und deren Inhalte



Erreichbarkeit und Anwendbarkeit

(mehr) Werbung notwendig?

MINISTERIEN

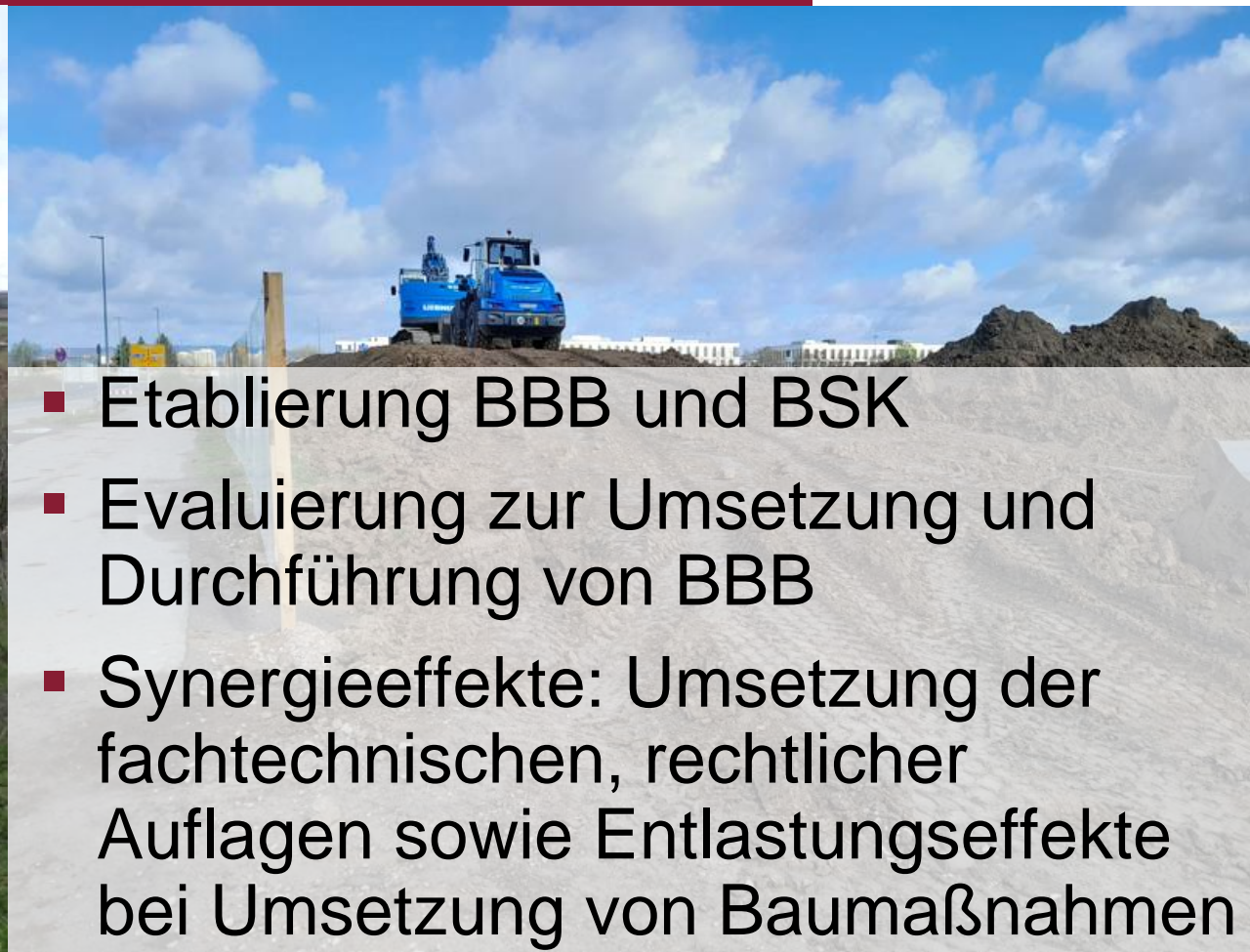
Rheinland-Pfalz
LANDESAMT FÜR UMWELT

Bündnis Baustoffverordnung Recycling-Materialien Ve...

NEUE VERÖFFENTLICHUNG

Landesstrategie Bodenmanagement Rheinland-Pfalz

Die jetzt veröffentlichte Landesstrategie Bodenmanagement für Rheinland-Pfalz stellt Maßnahmen für verschiedene Akteursgruppen zur Verminderung/Vermeidung von Bodenaushub vor und zeigt einen nachhaltigen Umgang mit anfallenden Bodenmaterialien. Weitere Informationen finden Sie hier im Link:



- Etablierung BBB und BSK
- Evaluierung zur Umsetzung und Durchführung von BBB
- Synergieeffekte: Umsetzung der fachtechnischen, rechtlicher Auflagen sowie Entlastungseffekte bei Umsetzung von Baumaßnahmen

Nachhaltigkeit und vorsorgender Bodenschutz

- Maßnahmen aus der Landesstrategie:
 - Selektive Entnahme der Bodenmassen
 - **Neukonzeption von Bodengutachten und Einführung einer BBB**
 - Optimierung der Bodenverwertung für vegetationstechnische Zwecke
- Stärkere Ausrichtung auf den vorsorgenden Bodenschutz
- Zahlreiche Synergieeffekte und Wechselwirkungen in Bezug auf Bodenmanagement und gesamtheitlich ökologische sowie ökonomische Ziele
- Fokus in den Folgevorträgen (Hr. Pecoroni/ Hr. Dr. Schieber)



Verfüllungen



Verfüllungen

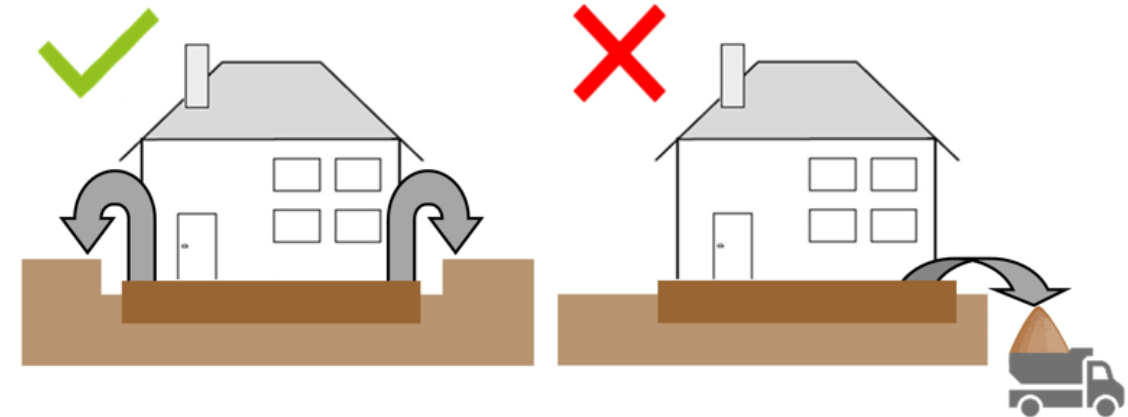
- Hohes Verwertungspotenzial, v.a. im regionalen Kontext
- Grundlagen bereits weit fortgeschritten
 - gute Basis vorhanden (§ § 6 bis 8 BBodSchV)
- Unsicherheiten ausräumen und Prüfvorgänge optimieren
 - z. B. Muster-Genehmigungen, Textbausteine
 - Merkblätter/Informationsschreiben für KV/SV, (LGB)
 - Verfüllungsabfrage des LfU zum Genehmigungsstatus von Verfüllungen von Abgrabungen
 - ✓ Keine Genehmigungen mehr nach „LAGA mit Z-Werten“ nach dem Stichtag (16.07.2021)
- Frühzeitige Nutzung von Ermessensspielräumen gem. § 8 BBodSchV um Einzelfallprüfungen zu reduzieren.
- Nutzung von Synergien aus den Gruppen Informationsvermittlung und Nachhaltigkeit / vorsorgender Bodenschutz

Ausblick Projektphase 2: 2025-2027

- Je Maßnahmengruppe soll ein 1 Fokusthema näher beleuchtet werden und deren Umsetzbarkeit sowie Wirksamkeit tiefergehend erfasst und bewertet werden.
- Mögliche Darstellung in einem Faktenpapier oder einer Veröffentlichung
- Eigentliche Evaluation der Landesstrategie unter Bezugnahme des Konzeptes und der Bewertung der Umsetzung der Fokusthemen.
- *Aktualisierung der Landesstrategie 2027 inkl. der Evaluierung (Optional)*

Ausblick Novelle Landeskreislaufwirtschaftsgesetz (KrWG)

- Regelung zum Erdmassenausgleich in der Novelle des LKrWG
- Bei der Aufstellung von Bebauungsplänen soll ein Erdmassenausgleich im Rahmen eines Erdmassenverwertungskonzeptes eingeplant und durchgeführt werden.
- Eine vor-Ort-Verwendung der bei der Bebauung zu erwartenden anfallenden Aushubmassen
 - bei der Festlegung von Straßen- und Gebäudeniveaus
 - bei der Erstellung von Lärm- und Sichtschutzwällen
- Für nicht verwendbare Aushubmassen sind entsprechende Entsorgungsmöglichkeiten einzuplanen (z. B. in gebieten mit erhöhten geogenen Hintergrundwerten)



Zusammenfassung – Fazit

- Bodenschutz = Klimaschutz
 - Bodenmanagement (BM) schont Klima, Nerven und Kosten
 - Landesstrategie (LS) zu BM in RP mit Kernthesen
 - Maßnahmen des LS wurden in Fachgesprächen mit Akteurinnen diskutiert
 - Bündelung der wirksamsten, vielversprechendsten Maßnahmen in vier Gruppen und Erstellung eines Konzeptes zur Evaluierung
 - Zwischenlagerung
 - Informationen
 - Nachhaltigkeit und vorsorgender Bodenschutz
 - Verfüllungen
- Konzept nutzen um Evaluierung der Landesstrategie durchzuführen



VIELEN DANK FÜR DIE AUFMERKSAMKEIT!



Literatur

- BaWü 2024: Evaluationsbericht zum Vollzug des § 2 Absatz 3 des LandesBodenschutz- und Altlastengesetzes (LBodSchAG), Landtag von Baden-Württemberg, Drucksache 17 / 7257, https://www.landtag-bw.de/resource/blob/267158/3a9b210e224988503a8e3cf51cfcdb2c/17_7257_D.pdf
- bb-cluster 2025: <https://bb-cluster.sitedepot.de/blog-detail/0198cb80-0d92-784a-9c2a-36fe1d557bcd>
- FAO 2015: <https://www.fao.org/publications/card/en/c/0815e457-c6a4-47e9-ab6c-f23224279834/>;
<https://17ziele.de/blog/detail/oekosystemleistungen-urbaner-gruenflaechen.html>
- LfU 2023: https://lfu.rlp.de/fileadmin/lfu/Startseitenbeitraege/2023/Landesstrategie_Bodenmanagement.pdf
- LfU 2024: https://lfu.rlp.de/fileadmin/lfu/Service/Publikationen/Bestellkatalog/20241129_Handbuch-Entsorgungsplanung.pdf
- Kreislaufwirtschaft Bau 2022: https://cdn.prod.website-files.com/664355396b105bd9a4e9cadb/6751c8aa10492c7b73491e18_Bericht-14min.pdf aufbereitet auf <https://www.umweltbundesamt.de/daten/ressourcen-abfall/verwertung-entsorgung-ausgewaehlter-abfallarten/bauabfaelle#mineralische-bauabfalle>